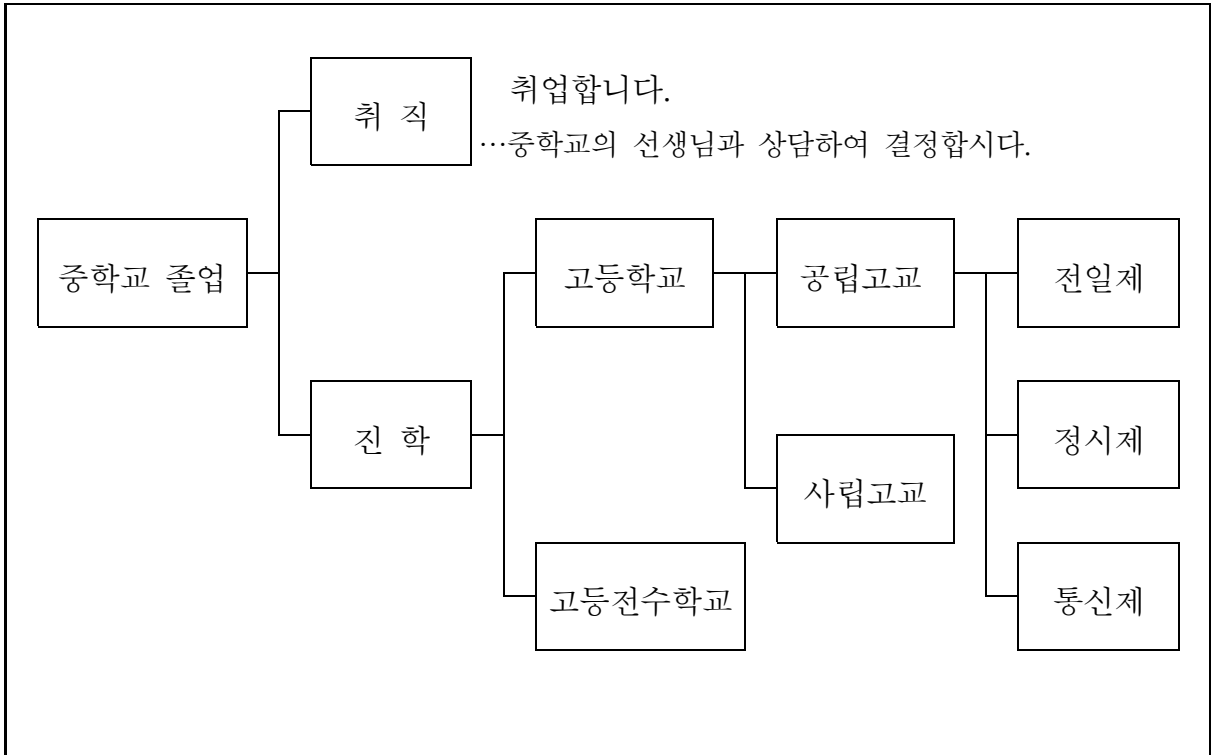


### ③의무 교육후에 진로

중학교를 졸업하면 의무교육이 종료됩니다. 그 후에 진로는, 아이와 학부모가 의논하여 결정합니다



※통신제 : 가정에서의 자율학습이 기본입니다. 교재를 토대로 학습하고, 레포트 제출, 스쿨링출석, 테스트를 받습니다. 3년 이상 계속해, 필요한 단위를 따면 졸업을 인정받습니다. 시즈오카시에는 시즈오카현립 시즈오카 중앙 고등학교에 통신제 과정이 있습니다.

#### 고등학교의 종류는?

고등학교 공립고등학교...시즈오카현립 고등학교 또는시즈오카 시립고등학교  
사립고등학교...민간이 설치한고등학교

고등학교에는, 여러가지의 과가 있습니다

- 보통과...중학교에서의 학습이 더욱 고도화됩니다.

시즈오카시내에는 현립고교 9교, 시립고교 1교, 사립고교 13교가 있습니다. ※2009년 현재

- 전문학과...상업 (현립 시즈오카 상업고교등)

농업 (현립 시즈오카 농업고교)

공업 (현립 과학기술 고교)

기타 (영수과, 이수과, 복지과, 가정과, 정보과등)

각각의 학교의 전문적인 내용을 중심으로 학습합니다.

중학교 담임 선생님께서로부터 각 고교의 자료를 받을 수 있습니다.  
공립고교는 8 월중에 하루 체험 입학 실시합니다.(중학 3 년생만)  
사립고교는 학교 설명회를 학부모용, 학생용으로 여러번 실시합니다.

**【전일제와 정시제 차이】 ※이하는 일반적인 예**

전일제...8 시 30 분경~16 시경까지.

수업은 50 분간으로, 1 일 6 시간 수업이 있습니다.

3 년간으로 졸업합니다.

정시제...일하면서 고교에 다닐수있습니다.

3 년간으로 졸업하는 케이스

16 시경~21 시경까지 45 분간 수업으로 1 일 6 시간수업

4 년간으로 졸업하는 케이스

18 시경~21 시경까지 45 분간 수업으로 1 일 4 시간 수업

시즈오카시내 정시제 고등학교 (2008년도 현재)	
키요미즈히가시 고등학교 보통과	시즈오카 고등학교 보통과
시즈오카시립 고등학교 보통과	과학기술 고등학교 공업기술과

**고등전수학교라는 것은?**

공업, 상업실무, 조리, 미용/이용 전문적인 학습을 실행 합니다. 1 년간~3 년간의 학습으로 졸업합니다. 고등학교와 같이 대학 입학 자격이 주어지는 학교도 있습니다.

**고등학교에 진학하기 위해서는?**

고등학교에 진학하기 위해서는, 입학시험을 칩니다. (사립 2 월, 공립 3 월)

입학시험은 필기시험과 면접을 실시합니다.

또, 중학교에서의 교과 성적, 생활 태도, 특별활동의 실적이 자료로 고등학교에 제출되어 종합적으로 판단 한 후에 합격/불합격을 정합니다.

중학교에서는 고등학교에 대한 자료와 입학시험제도에 관한 자료가 있으므로 학급담임 선생님과 상담하여 진로를 정해주세요.

사립고등학교, 고등전수학교는 공립고등학교와 비교하여 학비가 듭니다.