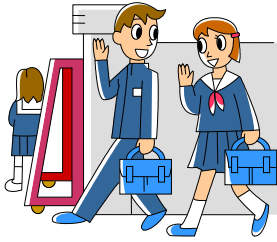


②어떤 중학생의 하루

□ : □ 등교



일본의 학교에서는, 모두가 시간을 지키며 생활하고 있습니다. ※학교에서 설명을 듣고, 시간을 적어주세요. 중학교 지정 교복을 입고 시간에 늦지 않게 등교 합니다. (P 19를 봐 주세요) 등교·하교는 도보입니다.

※학교를 쉴때 (지각할때, 쉴때) 는 반드시 학교에 연락을 해주세요.

(P 29를 봐 주세요)

※학교에 따라서, 학교까지 거리가 먼 학생에게 자전거 사용을 인정하고 있습니다. 자전거로 통학 할 경우에는 헬멧을 착용하고, 교통 안전을 지키며 운전합니다.

□ : □ 수업개시



1시간 수업은 50분간입니다, 하루 수업은 5~6시간. 오전중에는 4시간 입니다.

조회 그날의 연락, 담임 선생님께서부터 전달사항이 있습니다. 사회는 학생이 교대로 실시합니다. 한달에 수차례, 조례나 학생모임, 학년모임등이 있습니다.



조례 모습

수업과 수업사이에는, 쉬는 시간(10분간)이 있습니다. 다음시간 준비를 하기도하고, 특별 교실(이과실, 음악실, PC교실, 조리실등)로 이동하기도 합니다.

화장실에 가고 싶은 사람은 이 시간을 이용합니다.

□ : □ 급식



지역·학교별로 방식이 다릅니다. 학교에 확인해 주세요.

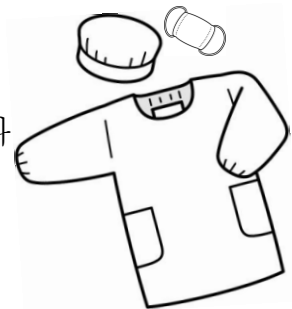
전원이 급식을 신청하는 학교 (아오이구·수루가구·시미즈구의 일부) 와, 급식이 필요한 학생만 신청하는 학교(시미즈구 대부분)가 있습니다.

※급식비 약4.500엔 (월액)

급식이 있는 학교에서는,급식 당번이 있습니다. 급식 당번이 되면 백의를 입고, 마스크를 차고, 운반과 배급 일을 합니다.

금요일에는, 자기가 입었던 백의를 갖고 돌아가, 가정에서 세탁하여 월요일에 돌려줍니다.

※학교에 따라 다릅니다.



백의와 마스크

□ : □ 청소



도시락의 날이 있습니다. 도시락에 대해서는 P31를 봐 주세요.

□ : □ 오후 수업개시



: 귀가회 ※5시간 수업의 경우
 각 교과외의 학습내용, 준비물, 숙제등을 확인해, 연락장에
 기입합니다. 담임 선생님께서부터 전달사항이 있습니다.

※6시간 수업의 경우, 특별활동개시 : 입니다.
 방과후, 특별활동에 참가합니다.

특별활동에 들어가지 않고, 귀가하는 학생도 있습니다.
 한달에 수차례, 방과후의 모임이나, 학생회의 위원회
 활동등이 있습니다.

특별활동 종료시각은 계절에 따라 다릅니다. 자세한 내용은 학교에 문의 바랍니다.

【특별활동 예】 ※학교에 따라 다릅니다.

[운동부 예]

- 야구부 (남자) 축구부 (남자)
- 농구부 (남녀별) 배구부 (남녀별)
- 테니스부 (남녀별) 탁구부 (남녀별)
- 육상부 수영부 유도부 검도부
- 소프트볼부(여자)



[문화부 예]

- 관악기부 미술부 컴퓨터부 자연과학부



특별활동에서는, 대회에서의 승리나 입상을 목표로 할뿐 아니라
 자신의 기술을 향상시키기도하고, 연령이 다른 사람과의 인간관
 계등에 대해서 배우기도 합니다.

특별활동은 월요일에는 쉽니다. 학교에 따라서는 목요일에 쉬기도 합니다.