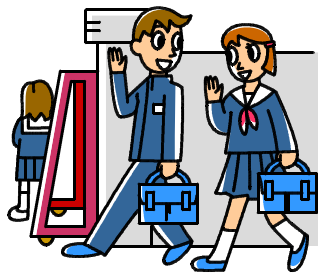


② 1 dia de um estudante ginásial

_____ : _____ **Ida para a escola**



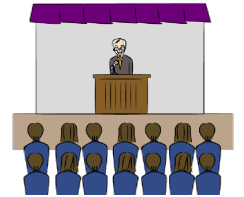
Nas escolas japonesas, todos os alunos respeitam e cumprem com o horário no cotidiano da vida escolar.

- ✘ Escute bem as explicações da escola e escreva os horários nos quadros. Os alunos vestem o uniforme próprio da escola, freqüentam as aulas sem atraso, vão e voltam da escola caminhando (veja pág. 20)
- ✘ Quando faltar, chegar atrasado ou sair antecipado, avise sem falta a escola (veja a página 30).
- ✘ Dependendo da escola, pode ser que seja reconhecida a ida à escola através de bicicleta, mas só aos alunos que moram muito distantes. Estes alunos devem usar o capacete protetor além de dirigir com cuidado, e estar sempre atento com a segurança do trânsito.

_____ : _____ **Início das aulas**



Reunião matinal: é feito o comunicado de 1 dia e os alunos escutam o que o professor responsável tem para falar. Os alunos dirigem essa reunião matinal revezando-se entre si. Durante o período de 1 mês, são realizadas por várias vezes, reuniões matinais, reuniões coletivas dos alunos, reuniões por série de classes, etc.

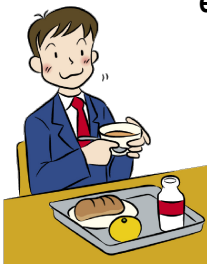


aspécto da reunião matinal

1 aula corresponde a 50 minutos, sendo que durante 1 dia há 5 ou 6 aulas. Na parte da manhã assistem a 4 aulas.

Os alunos têm um intervalo de 10 minutos entre uma aula e outra. Nessa hora, preparam-se para a seguinte aula ou então transferem para a classe especial (sala de ciências/laboratório, música, computador, culinária, etc.) Utilizam este intervalo para ir ao banheiro também.

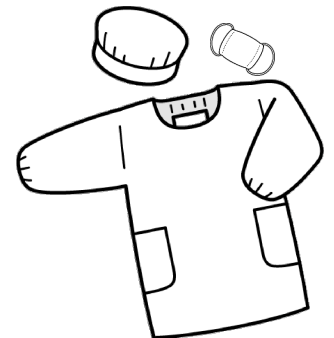
_____ : _____ **Merenda escolar**



Há escolas em que todos os alunos encomendam a merenda escolar (região de Aoi-ku, Suruga-ku, e uma parte de Shimizu-ku) e outras em que somente aqueles que necessitam da merenda fazem o pedido (grande parte de Shimizu-ku).

O método adotado diferencia de acordo com a região e escola. Confira os detalhes junto à escola.

✘ Despesa da merenda escolar: aproximadamente 4.500 ienes mensais. Nas escolas em que há merenda escolar, os alunos revezam o trabalho de “a vez do encarregado de merenda” (kyuushoku touban) onde vestem o avental branco, colocam a máscara, transportam e servem a merenda. Na sexta-feira leva para casa o avental usado, lava e o devolve na segunda-feira.



avental e máscara

_____ : _____ **Limpeza**



✘ dependendo da escola, o sistema diferencia

Há dias em que o aluno deve trazer a refeição de casa (marmita, lanches, etc.). Consulte a página 32.

_____ : _____ **Início das aulas na parte da tarde**



: Reunião da volta ※ caso tenha 5 aulas

Todos conferem o teor dos estudos de cada matéria, artigos e materiais que devem ser levados, tarefas, etc., e escrevem no caderno de programações. Escutem bem sobre o que o professor tem para falar.

※ Caso tenha 6 aulas, o início das atividades extra-escolar é:

:

Após o término das aulas, os alunos participam das aulas extra-escolares “bukatsudo”. Mas há também aqueles que não participam e voltam para

casa. E também, os alunos se reúnem algumas vezes ao mês, praticam atividades de comissões dos estudantes, etc., após o término das aulas.

De acordo com as estações do ano, as atividades do “bukatsudo” terminam em horários diferentes. Informe-se junto à escola sobre maiores detalhes.

[exemplo de atividades extra-escolares] ※ Dependendo da escola as atividades são diferentes
[exemplo de clube esportivo]

Clube de beisebol (masc.)

Clube de basquete (masc. e fem.)

Clube de tênis (masc. e fem.)

Clube de atletismo

Clube de Judô

Clube de “Sofuto booru” (fem.) ⇒ modalidade de beisebol,

Clube de futebol (masc.)

Clube de voleibol (masc. e fem.)

Clube de tênis de mesa (masc. e fem.)

Clube de natação

Clube de esgrima

com bola maior e mais macia.



[exemplo de clube cultural]

Clube musical de instrumento de sopro - Clube de artes

Clube de computação - Clube de ciências naturais



Nas atividades do “bukatsudo” o aluno não tem como meta somente a vitória, obtenção de prêmios, etc., e sim, aprimorar sua técnica bem como estudar e estreitar seus relacionamentos com pessoas de diferentes idades, entre outros.

Normalmente o dia de descanso do “bukatsudo” é na segunda-feira, porém há escolas que também descansam na quinta-feira.